

# hrana produkt

hrana bez mana



Ishrana  
preživara



## SADRŽAJ

O nama

Politika kvaliteta

Asortiman proizvoda

Ishrana preživara

Potpune smeše

Dopunske smeše

Dopunske mineralne smeše

Vitaminsko mineralne predsmеше

Dopunska energetska smeša



## O NAMA



Hrana produkt d.o.o. je fabrika sto ne hrane sa sedištem u Salašu No ajskom koja posluje od 1992. godine. Preduze e je u privatnoj svojini, registrovano kao društvo sa ograni enom odgovornoš u za proizvodnju i promet. Osnovna delatnost je proizvodnja gotove hrane za životinje.

Od osnivanja pa do danas, politika preduze a je usmerena na ulaganja u kvalitet, proizvodne i skladišne kapacitete i znanje. Rezultat tih nastojanja su dve fabrike sto ne hrane u vlasništvu, **Hrana produkt** u Salašu No ajskom i Provamin u Sremskoj Mitrovici.

Proizvodni asortiman ine:

- potpune i dopunske smeše,
- vitaminsko-mineralne predsmеше i
- proizvodi od soje.

Proizvodni proces u fabrikama je automatizovan, kapaciteta 25 t/sat. Potpune smeše proizvode se u brašnastom i peletiranom obliku na instaliranoj opremi za peletiranje kapaciteta 25 t/s. Proizvodimo i dodatke sto noj hrani koji doprinose boljim proizvodnim rezultatima u porastu i tovu. Tri linije za proizvodnju punomasnog sojinog griza, poga e od soje i sojinog ulja, godišnje prerade 12.000 tona sojinog zrna.

Ukupan kapacitet silosa fabrike je 20.000 tona. Sirovine se skladište i uvaju u skladu sa važe im pravilnicima i standardima, tako da su bezbedne za upotrebu u proizvodnji. U laboratoriji se vrše analize sirovina i proverava njihov kvalitet pre uklju ivanja u proces proizvodnje. Kvalitetne sirovine kontrolisanog porekla, optimalizacija i automatizacija za rezultat imaju i visok kvalitet proizvoda.

Tako e, pružamo i usluge sušenja i skladištenja zrna kukuruza i soje.

Sistem menadžmenta kvalitetom u skladu je sa zahtevima me unarodnih standarda SRPS 9001:2008 i HACCP sistema implementiranog 2006. godine.

Dobitnici smo brojnih medalja sa stru nih sajmova.

Proizvodi Hrana produkt distribuiraju se preko sopstvenih maloprodajnih objekata, u veleprodaji i direktnom saradnjom sa farmama živine, svinja i goveda.

## POLITIKA KVALITETA

Odgovarajući na sve izraženije zahteve tržišta za kvalitetnijom i bezbednijom stocnom hranom, Hrana Produkt d.o.o. je svojom Politikom kvaliteta postavila stubove svog poslovnog cilja: kvalitet, sigurnost i pouzdanost. Ispunjenjem tih ciljeva na najbolji mogući način smo udovoljili potrebama širokog spektra kupaca kako u oblasti intenzivne, savremene stocarske proizvodnje primenjene na velikim farmama, tako i poluintenzivne, u seoskim i prigradskim domaćinstvima. Time smo postali brend, čiji su proizvodi prepoznatljivi po postojanom, vrhunskom kvalitetu i bezbednosti.

Te vrednosti Hrana Produkt d.o.o. već treću deceniju uspeva da održi i neprestano ih podiže kako bi se poverenje kupaca stvarano decenijama zadržalo. Brend koji svoju poslovnu aktivnost temelji na visokim standardima kvaliteta, ima obavezu da svoj ugled neprestano opravdava i potvrđuje. To je svakako zahtevan proces zasnovan na poštovanju svih važećih zakonskih odredbi. Stroga kontrola ulaska sirovina u proizvodni proces, bezbedno skladištenje, automatska prerada, mešanje i pakovanje, ispravljeni brandingom i uslugom, doprinose vrhunskim proizvodnim rezultatima kod gajenih životinja, a samim tim i zadovoljnim kupcima na stocarskim farmama i u domaćinstvima.

Svi zaposleni u Hrana Produkt d.o.o. maksimalno su posvećeni u ostvarivanju zacrtanih, visokih ciljeva i stavljeni potpuno u službu kupaca. Analiziramo njihove zahteve i predloge, i starimo se da udovoljimo njihovim potrebama i očekivanjima. Svakodnevno se postavljaju novi ciljevi i svaki zaposleni, kao karika u proizvodnom lancu, daje svoj puni doprinos ugledu preduzeća svojim kvalitetnim radom koji se pretace u kvalitetan proizvod.

Pracenjem i primenom savremenih tehnologija, ulaganjem u opremu za proizvodnju, preradu i skladištenje, usavršavanjem stručnih i tehničkih veština zaposlenih i uspostavljanjem sistema upravljanja kvalitetom SRPS 9001:2008 i HACCP sistema implementiranog 2006. godine, samo potvrđujemo našu rešenost da je kvalitetan proizvod, a samim tim i zadovoljan kupac, naša jedina misija.

KVALITETAN PROIZVOD = ZADOVOLJAN KUPAC

U Salašu No ajskom, 28.04.2014.

Direktor



Stankovi Goran



International  
Organization for  
Standardization



hrana bez mana

hrana  
produkt

## PROIZVODNI PROGRAM



Potpune smeše



Dopunske smeše



Dopunske mineralne smeše



Vitaminsko-mineralne predsmеше



## Ishrana preživara

Osnovne karakteristike ishrane preživara su svakako kombinacija kabaste i koncentrovane hrane (dnevni obrok) u ishrani, kao i specifičnosti varenja hrane koje je, za razliku od ostalih vrsta farmskih životinja, dvojako: direktno (pod uticajem enzima koje stvara organizam) i indirektno (pod uticajem mikroorganizama), uz svu složenost u građi i funkciji organa za varenje. Upravo ishranom visokokvalitetnim potpunim smešama i kvalitetnom senažom i silažom, i njihovim optimalnim balansiranjem, spravlja se dnevni obrok koji će jedinkama omogućiti da ispolje svoj genetski potencijal i doprinesu uspešnoj proizvodnji mleka i mesa.

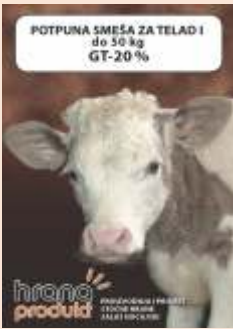
Voluminozna hraniva (paša, senaža, silaža) je osnova ishrane preživara i ona može zadovoljiti potrebe niskoproduktivnih grla. Naš stručni tim je svestan činjenice da intenzivna proizvodnja zahteva mnogo više od toga, a posebno koncentrovane hrane uzvođenje brige o prilagođavanju iste uzrastu jedinke, kao i proizvodnom pravcu (za mleko, meso, reprodukcija).

Upravo zato su naše potpune i dopunske smeše kreirane tako da sadrže sve potrebne vitamine, makro i mikroelemente, proteine i energiju kako bi grla uspešno iskoristila svoj genetski potencijal i donele odlične proizvodne rezultate. To se postiglo odabirom kvalitetnih hraniva koja se upotrebljavaju u proizvodnji smeša za ishranu preživara, kao i korišćenjem ekoloških i bezbednih dodataka stoje na raspolaganju hrani.

**Hrana produkt d.o.o.** proizvodi potpune, dopunske i vitaminsko mineralne predsmеше koje garantuju vrhunske proizvodne rezultate u ishrani svih vrsta i kategorija preživara.

## Potpune smeše za telad

## GT 20%



**SIROVINSKI SASTAV:** Žitarice, sušeni biljni proizvodi, sporedni proizvodi industrije ulja, mlinske industrije, skroba, še era, alkohola i vrenja, ostali biljni proizvodi, mineralna hraniva, zamena za mleko u prahu, i vitaminsko mineralna predsmesa.

**NA IN UVANJA:** uvati u suvim i tamnim prostorijama u zatvorenoj ambalaži.  
**Rok upotrebe:** 4 meseca od datuma proizvodnje nazna enog na ambalaži

**Pakovanje:** 20 i 40 kg

**UPUTSTVO ZA UPOTREBU:** Ova smeša je potpuna i koristi se za pripremanje dnevnog obroka za telad do 50 kg telesne mase. Smeša se koristi u kombinaciji sa kabastim delom obroka. Smeša se daje u suvom stanju uz stalno prisustvo sveže vode za pi e.

## Potpuna smeša za telad do 50 kg telesne mase

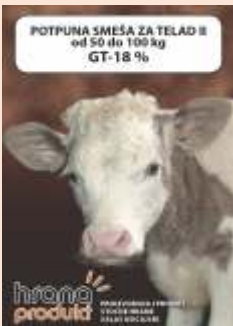
**Analiti ki sastav u 1 kg:**

Proteini, min.	%	20,00	Kalcijum	%	0,60-0,80
Mast, min.	%	5,00	Fosfor ukupan, min.	%	0,40-0,60
Vlaga, max.	%	12,00	Natrijum	%	0,20-0,30
Celuloza, max.	%	6,00	Ovsene jedinice,		
Pepeo, max.	%	8,00	ra unski min.	%	0,90

**Aditivi dodati u 1 kg:**

Vitamin A, min.	IJ	8.000	Cink	mg	50
Vitamin D3, min.	IJ	1.000	Bakar	mg	5,00
Vitamin E, min.	mg	20,00	Gvož e	mg	30,00
Klimoptiolit	g	5,00	Mangan	mg	20,00
Kobalt	mg	0,10	Jod	mg	0,6
			Selen	mg	0,1

## GT 18%



**SIROVINSKI SASTAV:** Žitarice, sušeni biljni proizvodi, sporedni proizvodi industrije ulja, mlinske industrije, skroba, še era, alkohola i vrenja, ostali biljni proizvodi, mineralna hraniva, i vitaminsko mineralna predsmesa.

**NA IN UVANJA:** uvati u suvim i tamnim prostorijama u zatvorenoj ambalaži.  
**Rok upotrebe:** 4 meseca od datuma proizvodnje nazna enog na ambalaži

**Pakovanje:** 20 i 40 kg

**UPUTSTVO ZA UPOTREBU:** Ova smeša je potpuna i koristi se za pripremanje dnevnog obroka za telad do 50 da 100 kg telesne mase. Smeša se koristi u kombinaciji sa kabastim delom obroka. Smeša se daje u suvom stanju uz stalno prisustvo sveže vode za pi e.

## Potpuna smeša za telad od 50 do 100 kg telesne mase

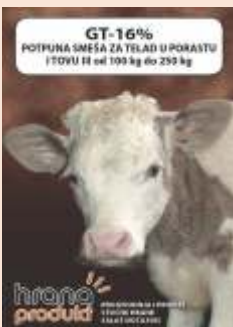
**Analiti ki sastav u 1 kg:**

Proteini, min.	%	18,00	Kalcijum	%	0,60-0,80
Mast, min.	%	4,00	Fosfor ukupan, min.	%	0,40-0,60
Vlaga, max.	%	13,00	Natrijum	%	0,20-0,30
Celuloza, max.	%	8,00	Ovsene jedinice,		
Pepeo, max.	%	8,00	ra unski min.	%	0,90

**Aditivi dodati u 1 kg:**

Vitamin A, min.	IJ	18.000	Cink	mg	50
Vitamin D3, min.	IJ	1.000	Bakar	mg	5,00
Vitamin E, min.	mg	20,00	Gvož e	mg	30,00
Klimoptiolit	g	5,00	Mangan	mg	20,00
Kobalt	mg	0,10	Jod	mg	0,60
Antioksidans	mg	100	Selen	mg	0,10

## GT 16%



**SIROVINSKI SASTAV:** Žitarice, sušeni biljni proizvodi, sporedni proizvodi industrije ulja, mlinske industrije, skroba, še era, alkohola i vrenja, ostali biljni proizvodi, mineralna hraniva, i vitaminsko mineralna predsmesa.

**NA IN UVANJA:** uvati u suvim i tamnim prostorijama u zatvorenoj ambalaži.  
**Rok upotrebe:** 4 meseca od datuma proizvodnje nazna enog na ambalaži

**Pakovanje:** 20 i 40 kg

**UPUTSTVO ZA UPOTREBU:** Ova smeša je potpuna i koristi se za pripremanje dnevnog obroka za telad od 100 do 250 kg telesne mase. Smeša se koristi u kombinaciji sa kabastim delom obroka. Smeša se daje u suvom stanju uz stalno prisustvo sveže vode za pi e.

## Potpuna smeša za telad od 100 do 250 kg telesne mase

**Analiti ki sastav u 1 kg:**

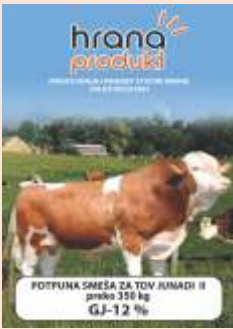
Proteini, min.	%	16,00	Kalcijum	%	0,80-1,00
Vlaga, min.	%	13,50	Fosfor ukupan, min.	%	0,50-0,70
Celuloza, max.	%	12,00	Natrijum	%	0,20-0,30
Pepeo, max.	%	10,00	Magnezijum	%	40,00
Ovsene jedinice,					
ra unski min.	%	0,95			

**Aditivi dodati u 1 kg:**

Vitamin A, min.	IJ	7.500	Cink	mg	20,00
Vitamin D3, min.	IJ	1.000	Bakar	mg	5,00
Vitamin E, min.	mg	10,00	Gvož e	mg	20,00
Klimoptiolit	g	5,00	Mangan	mg	20,00
Kobalt	mg	0,10	Jod	mg	0,60
Antioksidans	mg	100	Selen	mg	0,10

## Potpune smeše za junad

### GJ 14%



### Potpuna smeša za tov junadi I od 250 do 350 kg telesne mase

**SIROVINSKI SASTAV:** Žitarice, sušeni biljni proizvodi, sporedni proizvodi industrije ulja, mlinske industrije, skroba, šeera, alkohola i vrenja, ostali biljni proizvodi, mineralna hraniva, i vitaminsko mineralna predsmesa.

**NA IN UVANJA:** uvati u suvim i tamnim prostorijama u zatvorenoj ambalaži.  
**Rok upotrebe:** 4 meseca od datuma proizvodnje naznačenog na ambalaži

**Pakovanje:** 20 i 40 kg

**UPUTSTVO ZA UPOTREBU:** Ova smeša je potpuna i koristi se za pripremanje dnevnog obroka za telad od 250 do 350 kg telesne mase. Smeša se koristi u kombinaciji sa kabaštim delom obroka. Smeša se daje u suvom stanju uz stalno prisustvo sveže vode za piće.

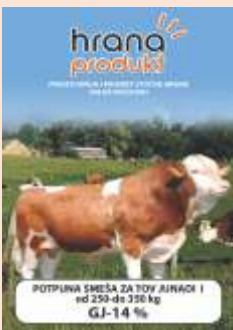
#### Analitički sastav u 1 kg:

Proteini, min.	%	14,00	Kalcijum	%	0,60-0,80
Vlaga, min.	%	13,50	Fosfor ukupan, min.	%	0,40-0,60
Celuloza, max.	%	15,00	Natrijum	%	0,20-0,30
Pepeo, max.	%	10,00	Magnezijum	mg	40
Ovsene jedinice, raunski min.	%	1,00			

#### Aditivi dodati u 1 kg:

Vitamin A, min.	IJ	7.500	Cink	mg	20,00
Vitamin D3, min.	IJ	1.000	Bakar	mg	5,00
Vitamin E, min.	mg	10,00	Gvožđe	mg	20,00
Klimoptolit	g	5,00	Mangan	mg	20,00
Kobalt	mg	0,10	Jod	mg	0,60
Antioksidans	mg	100	Selen	mg	0,10

### GJ 12%



### Potpuna smeša za tov junadi II preko 350 kg telesne mase

**SIROVINSKI SASTAV:** Žitarice, sušeni biljni proizvodi, sporedni proizvodi industrije ulja, mlinske industrije, skroba, šeera, alkohola i vrenja, ostali biljni proizvodi, mineralna hraniva, i vitaminsko mineralna predsmesa.

**NA IN UVANJA:** uvati u suvim i tamnim prostorijama u zatvorenoj ambalaži.  
**Rok upotrebe:** 4 meseca od datuma proizvodnje naznačenog na ambalaži

**Pakovanje:** 20 i 40 kg

**UPUTSTVO ZA UPOTREBU:** Ova smeša je potpuna i koristi se za pripremanje dnevnog obroka za junad preko 350 kg telesne mase. Smeša se koristi u kombinaciji sa kabaštim delom obroka. Daje u suvom stanju uz stalno prisustvo sveže vode za piće.

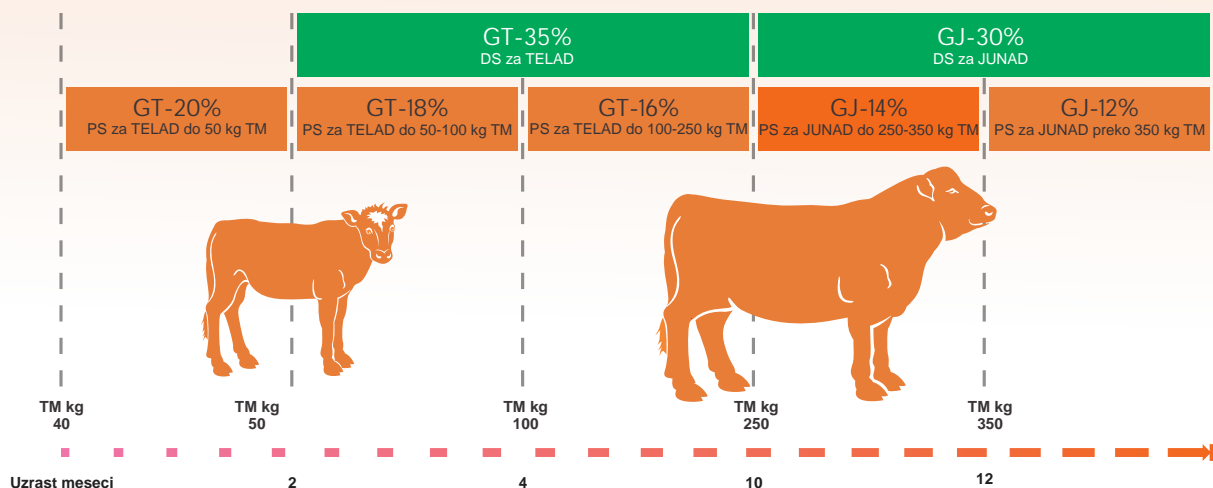
#### Analitički sastav u 1 kg:

Proteini, min.	%	12,00	Kalcijum	%	0,60-0,80
Vlaga, min.	%	13,50	Fosfor ukupan, min.	%	0,40-0,60
Celuloza, max.	%	15,00	Natrijum	%	0,20-0,30
Pepeo, max.	%	10,00	Magnezijum	mg	40
Ovsene jedinice, raunski min.	%	0,90			

#### Aditivi dodati u 1 kg:

Vitamin A, min.	IJ	7.500	Cink	mg	20,00
Vitamin D3, min.	IJ	1.000	Bakar	mg	5,00
Vitamin E, min.	mg	10,00	Gvožđe	mg	20,00
Klimoptolit	g	5,00	Mangan	mg	20,00
Kobalt	mg	0,05	Jod	mg	0,60
Antioksidans	mg	100	Selen	mg	0,10

### Program potpunih i dopunskih smeša za ishranu teladi i junadi u porastu i tovu

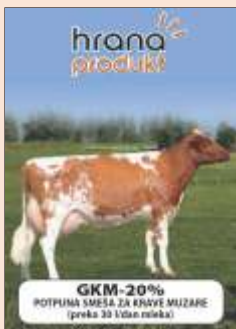




## Potpune smeše za krave

## GKM 20%

## Potpuna smeša za krave muzare preko 30 l/dan mleka



**SIROVINSKI SASTAV:** Žitarice, sušeni biljni proizvodi, sporedni proizvodi industrije ulja, mlinske industrije, skroba, še era, alkohola i vrenja, ostali biljni proizvodi, mineralna hraniva, i vitaminsko mineralna predsmesa.

**NA IN UVANJA:** uvati u suvim i tamnim prostorijama u zatvorenoj ambalaži.

**Rok upotrebe:** 4 meseca od datuma proizvodnje nazna enog na ambalaži

**Pakovanje:** 20 i 40 kg

**UPUTSTVO ZA UPOTREBU:** Ova smeša je potpuna i koristi se za pripremanje dnevnog obroka za krave muzare. Smeša se koristi u kombinaciji sa kabastim delom obroka. Daje se u suvom stanju uz stalno prisustvo sveže vode za pi e.

**Analiti ki sastav u 1 kg:**

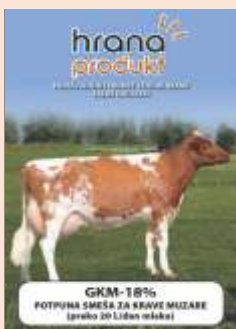
Proteini, min.	%	20,00	Kalcijum	%	0,90-1,10
Vlaga, min.	%	13,50	Fosfor ukupan, min.	%	0,60-0,80
Celuloza, max.	%	10,00	Natrijum	%	0,20-0,30
Pepeo, max.	%	10,00	Magnezijum	mg	40
Ovsene jedinice, ra unski min.	%	0,90			

**Aditivi dodati u 1 kg:**

Vitamin A, min.	IJ	10.000	Cink	mg	20,00
Vitamin D3, min.	IJ	1.500	Bakar	mg	5,00
Vitamin E, min.	mg	20,00	Gvož e	mg	20,00
Klimoptolit	g	5,00	Mangan	mg	20,00
Kobalt	mg	0,05	Jod	mg	0,60
			Selen	mg	0,10

## GKM 18%

## Potpuna smeša za krave muzare preko 20 l/dan mleka



**SIROVINSKI SASTAV:** Žitarice, sušeni biljni proizvodi, sporedni proizvodi industrije ulja, mlinske industrije, skroba, še era, alkohola i vrenja, ostali biljni proizvodi, mineralna hraniva, i vitaminsko mineralna predsmesa.

**NA IN UVANJA:** uvati u suvim i tamnim prostorijama u zatvorenoj ambalaži.

**Rok upotrebe:** 4 meseca od datuma proizvodnje nazna enog na ambalaži

**Pakovanje:** 20 i 40 kg

**UPUTSTVO ZA UPOTREBU:** Ova smeša je potpuna i koristi se za pripremanje dnevnog obroka za krave muzare. Smeša se koristi u kombinaciji sa kabastim delom obroka. Daje se u suvom stanju uz stalno prisustvo sveže vode za pi e.

**Analiti ki sastav u 1 kg:**

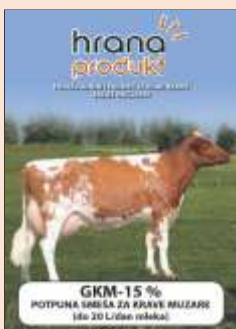
Proteini, min.	%	18,00	Kalcijum	%	0,90-1,10
Vlaga, min.	%	13,50	Fosfor ukupan, min.	%	0,60-0,80
Celuloza, max.	%	10,00	Natrijum	%	0,20-0,30
Pepeo, max.	%	10,00	Magnezijum	mg	40
Ovsene jedinice, ra unski min.	%	0,80			

**Aditivi dodati u 1 kg:**

Vitamin A, min.	IJ	10.000	Cink	mg	20,00
Vitamin D3, min.	IJ	1.500	Bakar	mg	5,00
Vitamin E, min.	mg	20,00	Gvož e	mg	20,00
Klimoptolit	g	5,00	Mangan	mg	20,00
Kobalt	mg	0,05	Jod	mg	0,60
Antioksidans	mg	100	Selen	mg	0,10
Etoksin					

## GKM 15%

## Potpuna smeša za krave muzare do 20 l/dan mleka



**SIROVINSKI SASTAV:** Žitarice, sušeni biljni proizvodi, sporedni proizvodi industrije ulja, mlinske industrije, skroba, še era, alkohola i vrenja, ostali biljni proizvodi, mineralna hraniva, i vitaminsko mineralna predsmesa.

**NA IN UVANJA:** uvati u suvim i tamnim prostorijama u zatvorenoj ambalaži.

**Rok upotrebe:** 4 meseca od datuma proizvodnje nazna enog na ambalaži

**Pakovanje:** 20 i 40 kg

**UPUTSTVO ZA UPOTREBU:** Ova smeša je potpuna i koristi se za pripremanje dnevnog obroka za krave muzare. Smeša se koristi u kombinaciji sa kabastim delom obroka. Daje se u suvom stanju uz stalno prisustvo sveže vode za pi e.

**Analiti ki sastav u 1 kg:**

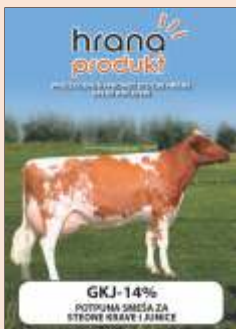
Proteini, min.	%	15,00	Kalcijum	%	0,90-1,10
Vlaga, min.	%	13,50	Fosfor ukupan, min.	%	0,60-0,80
Celuloza, max.	%	10,00	Natrijum	%	0,20-0,30
Pepeo, max.	%	10,00	Magnezijum	mg	40
Ovsene jedinice, ra unski min.	%	0,90			

**Aditivi dodati u 1 kg:**

Vitamin A, min.	IJ	10.000	Cink	mg	20,00
Vitamin D3, min.	IJ	1.500	Bakar	mg	5,00
Vitamin E, min.	mg	20,00	Gvož e	mg	20,00
Klimoptolit	g	5,00	Mangan	mg	20,00
Kobalt	mg	0,05	Jod	mg	0,60
Antioksidans	mg	100	Selen	mg	0,10

## Potpune smeše za krave

## GKM 12%



**NA IN UVANJA:** uvati u suvim i tamnim prostorijama u zatvorenoj ambalaži.

**Rok upotrebe:** 4 meseca od datuma proizvodnje naznačenog na ambalaži

**Pakovanje:** 20 i 40 kg

**UPUTSTVO ZA UPOTREBU:** Ova smeša je potpuna i koristi se za pripremanje dnevnog obroka za krave muzare. Smeša se koristi u kombinaciji sa kabaštim delom obroka. Daje se u suvom stanju uz stalno prisustvo sveže vode za piće.

## Potpuna smeša za krave muzare

**SIROVINSKI SASTAV:** Žitarice, sušeni biljni proizvodi, sporedni proizvodi industrije ulja, mlinske industrije, skroba, šećera, alkohola i vrenja, ostali biljni proizvodi, mineralna hraniva, i vitaminsko mineralna predsmesa.

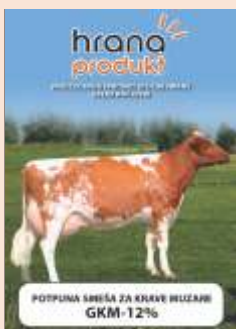
**Analitički sastav u 1 kg:**

Proteini, min.	%	12,00	Kalcijum	%	0,90-1,10
Vlaga, min.	%	13,50	Fosfor ukupan, min.	%	0,60-0,80
Celuloza, max.	%	10,00	Natrijum	%	0,20-0,30
Pepeo, max.	%	10,00	Magnezijum	mg	40
Ovsene jedinice, raunski min.	%	0,90			

**Aditivi dodati u 1 kg:**

Vitamin A, min.	IJ	10.000	Cink	mg	20,00
Vitamin D3, min.	IJ	1.500	Bakar	mg	5,00
Vitamin E, min.	mg	20,00	Gvožđe	mg	20,00
Klimoptilit	g	5,00	Mangan	mg	20,00
Kobalt	mg	0,05	Jod	mg	0,60
Antioksidans	mg	100	Selen	mg	0,10

## GKJ 14%



**NA IN UVANJA:** uvati u suvim i tamnim prostorijama u zatvorenoj ambalaži.

**Rok upotrebe:** 4 meseca od datuma proizvodnje naznačenog na ambalaži

**Pakovanje:** 20 i 40 kg

**UPUTSTVO ZA UPOTREBU:** Ova smeša je potpuna i koristi se za pripremanje dnevnog obroka za steone krave i junice. Smeša se koristi u kombinaciji sa kabaštim delom obroka. Daje se u suvom stanju uz stalno prisustvo sveže vode za piće.

## Potpuna smeša za steone krave i junice

**SIROVINSKI SASTAV:** Žitarice, sušeni biljni proizvodi, sporedni proizvodi industrije ulja, mlinske industrije, skroba, šećera, alkohola i vrenja, ostali biljni proizvodi, mineralna hraniva, i vitaminsko mineralna predsmesa.

**Analitički sastav u 1 kg:**

Proteini, min.	%	14,00	Kalcijum	%	0,90-1,10
Vlaga, min.	%	13,50	Fosfor ukupan, min.	%	0,60-0,80
Celuloza, max.	%	20,00	Natrijum	%	0,20-0,30
Pepeo, max.	%	12,00	Magnezijum	mg	150
Ovsene jedinice, raunski min.	%	0,80			

**Aditivi dodati u 1 kg:**

Vitamin A, min.	IJ	6.000	Cink	mg	30,00
Vitamin D3, min.	IJ	1.500	Bakar	mg	10,00
Vitamin E, min.	mg	15,00	Gvožđe	mg	40,00
Klimoptilit	g	5,00	Mangan	mg	30,00
Kobalt	mg	0,05	Jod	mg	0,30
			Selen	mg	0,20



## Potpuna smeša za preživare

### FARMER



### Potpuna smeša za goveda, ovce i koze

**SIROVINSKI SASTAV:** Žitarice, sušeni biljni proizvodi, sporedni proizvodi industrije ulja, mlinske industrije, skroba, šećera, alkohola i vrenja, ostali biljni proizvodi, sto na kreda i sto na so.

**NA IN UVANJA:** uvati u suvim i tamnim prostorijama u zatvorenoj ambalaži.  
**Rok upotrebe:** 4 meseca od datuma proizvodnje naznačenog na ambalaži

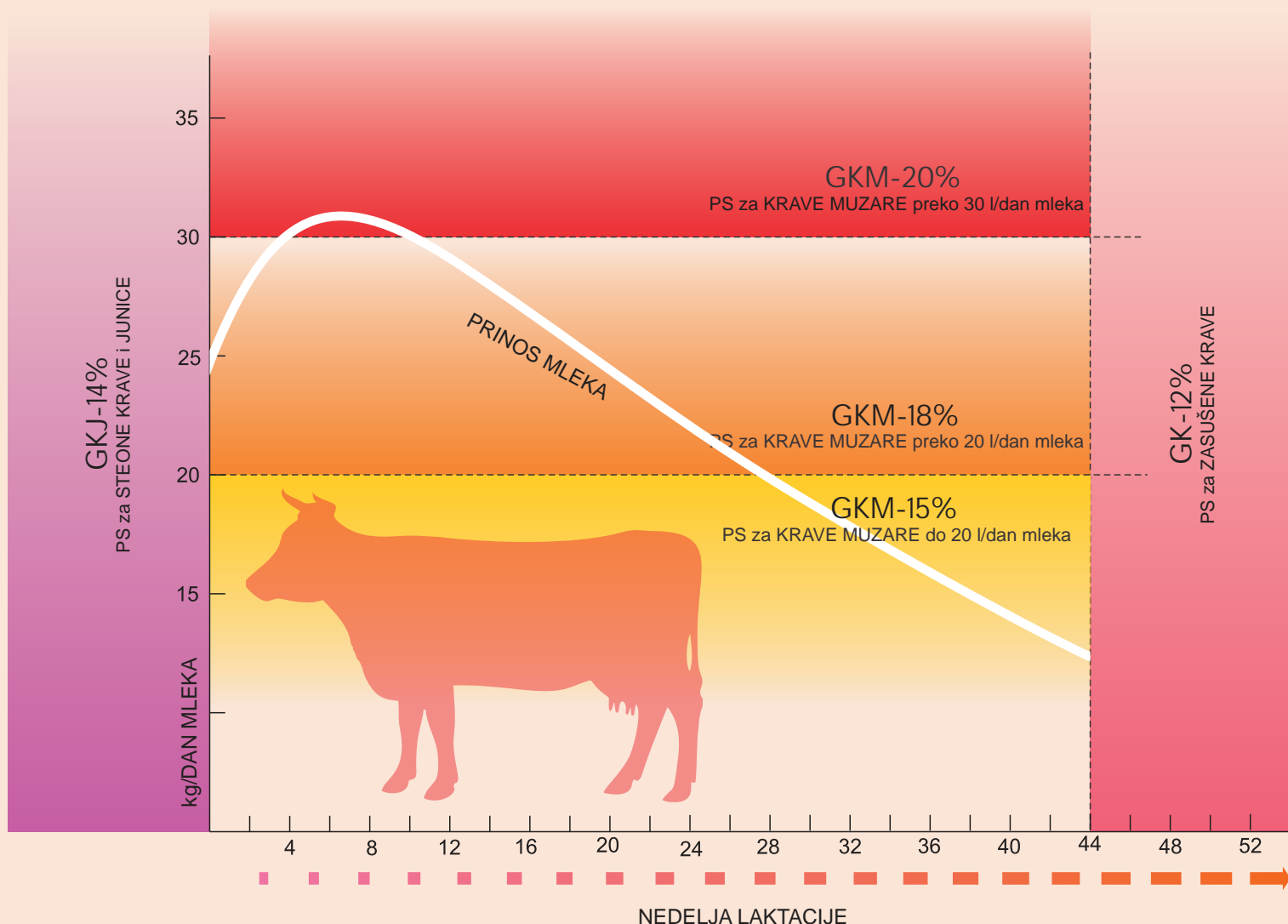
**Pakovanje:** 20 i 40 kg

#### Analitički sastav u 1 kg:

Proteini, min.	%	12,00	Kalcijum	%	0,40
Vlaga, min.	%	13,50	Fosfor, min.	%	0,40
Celuloza, max.	%	10,00	Natrijum	%	0,15
Pepeo, max.	%	7,00			

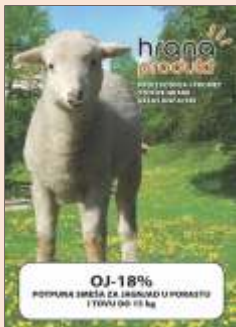
**UPUTSTVO ZA UPOTREBU:** Ova smeša je potpuna i koristi se za ishranu domaćih životinja: goveda, ovaca i koza. Smeša se daje u suvom stanju uz stalno prisustvo sveže vode za piće.

### Program potpunih smeša za krave muzare



## Potpune smeše za jagnjad

## OJ 18%



**NA IN UVANJA:** uvati u suvim i tamnim prostorijama u zatvorenoj ambalaži.

**Rok upotrebe:** 4 meseca od datuma proizvodnje naznačenog na ambalaži

**Pakovanje:** 10 kg

**UPUTSTVO ZA UPOTREBU:** Ova smeša je potpuna i koristi se za pripremanje dnevnog obroka za jagnjad u porastu i tovu do 15 kg telesne mase. Smeša se koristi u kombinaciji sa kabastim delom obroka. Daje se u suvom stanju uz stalno prisustvo sveže vode za piće.

## Potpuna smeša za jagnjad do 15 kg telesne mase

**SIROVINSKI SASTAV:** Žitarice, sušeni biljni proizvodi, sporedni proizvodi industrije ulja, mlinske industrije, skroba, šećera, alkohola i vrenja, ostali biljni proizvodi, mineralna hraniva, i vitaminsko mineralna predsmesa.

**Analitički sastav u 1 kg:**

Proteini, min.	%	18,00	Kalcijum	%	0,80-1,00
Vlaga, min.	%	13,50	Fosfor ukupan, min.	%	0,50-0,70
Celuloza, max.	%	6,00	Natrijum	%	0,30-0,40
Pepeo, max.	%	8,00	Ovsene jedinice, raunski min.	%	0,90

**Aditivi dodati u 1 kg:**

Vitamin A, min.	IJ	7.000	Cink	mg	50,00
Vitamin D3, min.	IJ	1.200	Bakar	mg	5,00
Vitamin E, min.	mg	15,00	Gvožđe	mg	50,00
Klimoptolit	g	5,00	Mangan	mg	30,00
Kobalt	mg	0,1	Jod	mg	0,60
Antioksidans	mg	100	Selen	mg	0,10

## OJ 16%



**NA IN UVANJA:** uvati u suvim i tamnim prostorijama u zatvorenoj ambalaži.

**Rok upotrebe:** 4 meseca od datuma proizvodnje naznačenog na ambalaži

**Pakovanje:** 10 kg

**UPUTSTVO ZA UPOTREBU:** Ova smeša je potpuna i koristi se za pripremanje dnevnog obroka za jagnjad u porastu i tovu od 15 do 30 kg telesne mase. Smeša se koristi u kombinaciji sa kabastim delom obroka. Daje se u suvom stanju uz stalno prisustvo sveže vode za piće.

## Potpuna smeša za jagnjad od 15 do 30 kg telesne mase

**SIROVINSKI SASTAV:** Žitarice, sušeni biljni proizvodi, sporedni proizvodi industrije ulja, mlinske industrije, skroba, šećera, alkohola i vrenja, ostali biljni proizvodi, mineralna hraniva, i vitaminsko mineralna predsmesa.

**Analitički sastav u 1 kg:**

Proteini, min.	%	16,00	Kalcijum	%	0,80-1,00
Vlaga, min.	%	13,50	Fosfor ukupan, min.	%	0,50-0,70
Celuloza, max.	%	8,00	Natrijum	%	0,20-0,30
Pepeo, max.	%	8,00	Ovsene jedinice, raunski min.	%	0,90

**Aditivi dodati u 1 kg:**

Vitamin A, min.	IJ	6.000	Cink	mg	40,00
Vitamin D3, min.	IJ	1.000	Bakar	mg	5,00
Vitamin E, min.	mg	15,00	Gvožđe	mg	40,00
Klimoptolit	g	5,00	Mangan	mg	30,00
Kobalt	mg	0,1	Jod	mg	0,60
Antioksidans	mg	100	Selen	mg	0,10



## Dopunske smeše

## GT-35%

## Dopunska smeša za telad



**SIROVINSKI SASTAV:** Sporedni proizvodi industrije ulja, mlinske industrije, skroba, še era, alkohola i vrenja, ostali biljni proizvodi, mineralna hraniva, sinteti ke aminokiseline i vitaminsko mineralna predsmesa.

**NA IN UVANJA:** uvati u suvim i tamnim prostorijama u zatvorenoj ambalaži.

**Rok upotrebe:** 4 meseca od datuma proizvodnje nazna enog na ambalaži

**Pakovanje:** 10 kg

**Analiti ki sastav u 1 kg:**

Proteini, min.	%	35,00	Kalcijum	%	3,00-3,60
Celuloza	%	10,00	Fosfor ukupan, min.	%	2,00-2,60
Pepeo, max.	%	14,00	Natrijum	%	0,80-1,10
Vlaga, max.	%	12,00	Magnezijum	mg/kg	180

**Aditivi dodati u 1 kg:**

Vitamin A	IJ	20.000	Mangan	mg	60
Vitamin D3	IJ	3.000	Gvož e	mg	60
Kobalt	mg	0,30	Bakar	mg	15
Vitamin B12en	mg	0,30	Cink	mg	60
Jod	mg	1,80			

**UPUTSTVO ZA UPOTREBU:** Ova smeša je dopunska i koristi se za pripremanje potpunih smeša za ishranu teladi u porastu i tovu od 100 do 250 kg mešanjem sa prekrupom žitarica i sto nim brašnom.

PREPORUKA ZA PRIPREMANJE  
100 kg POTPUNE SMEŠE:

Telad od 100 do 250 kg TM

GT - 35%

30

KUKURUZ

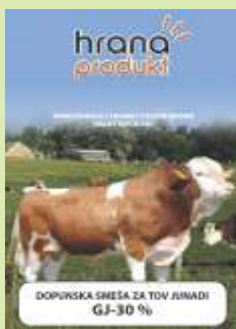
55

STO NO BRAŠNO

15

## GJ-30%

## Dopunska smeša za junad u tovu



**SIROVINSKI SASTAV:** Sporedni proizvodi industrije ulja, mlinske industrije, skroba, še era, alkohola i vrenja, ostali biljni proizvodi, mineralna hraniva, sinteti ke aminokiseline i vitaminsko mineralna predsmesa.

**NA IN UVANJA:** uvati u suvim i tamnim prostorijama u zatvorenoj ambalaži.

**Rok upotrebe:** 4 meseca od datuma proizvodnje nazna enog na ambalaži

**Pakovanje:** 10, 20 i 40 kg

**Analiti ki sastav u 1 kg:**

Proteini, min.	%	30,00	Kalcijum	%	3,00-3,60
Celuloza	%	10,00	Fosfor ukupan, min.	%	2,00-2,60
Pepeo, max.	%	14,00	Natrijum	%	0,80-1,10
Vlaga, max.	%	12,00	Magnezijum	mg/kg	200

**Aditivi dodati u 1 kg:**

Vitamin A	IJ	30.000	Mangan	mg	70
Vitamin D3	IJ	4.000	Gvož e	mg	70
Kobalt	mg	0,30	Bakar	mg	15
Vitamin B12en	mg	0,40	Cink	mg	100
Jod	mg	2,00			

**UPUTSTVO ZA UPOTREBU:** Ova smeša je dopunska i koristi se za pripremanje potpunih smeša za ishranu junadi u tovu mešanjem sa prekrupom žitarica i sto nim brašnom.

PREPORUKA ZA PRIPREMANJE  
100 kg POTPUNE SMEŠE:

Junad u tovu  
250 do 350 kg TM

Junad u tovu  
preko 350 kg TM

GJ - 30%

25

25

20

20

JE AM

40

/

30

/

KUKURUZ

20

45

35

50

STO NO BRAŠNO

15

30

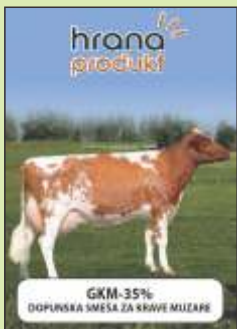
15

30

## Dopunske smeše

### GKM-35%

### Dopunska smeša za krave muzare



**SIROVINSKI SASTAV:** Sporedni proizvodi industrije ulja, mlinске industrije, skroba, še era, alkohola i vrenja, ostali biljni proizvodi, mineralna hraniva, sinteti ke aminokiseline, organski vezani minerali, -karotin i vitaminsko mineralna predsmеša.

**NA IN UVANJA:** uvati u suvim i tamnim prostorijama u zatvorenoj ambalaži.

**Rok upotrebe:** 4 meseca od datuma proizvodnje nazna enog na ambalaži

**Pakovanje:** 10, 20 i 40 kg

#### Analiti ki sastav u 1 kg:

Proteini, min.	%	30,00	Kalcijum.	%	1,40
Celuloza	%	15,00	Fosfor ukupan	%	0,50-0,80
Pepeo, max.	%	17,00	Natrijum	%	2,20
Vlaga, max.	%	12,00	Magnezijum, min.	%	1,20

#### Aditivi dodati u 1 kg:

Vitamin A	IJ	30.000	Mangan	mg	80
Vitamin D3	IJ	4.000	Gvož e	mg	80
Vitamin E	mg	50	Bakar	mg	15
Selen	mg	0,30	Cink	mg	80
Jod	mg	1,80	Kobalt	mg	0,20

**UPUTSTVO ZA UPOTREBU:** Ova smeša je dopunska i koristi se za pripremanje potpunih smeša za krave muzare mešanjem sa žitaricama.

#### PREPORUKA ZA PRIPREMANJE 100 kg POTPUNE SMEŠE:

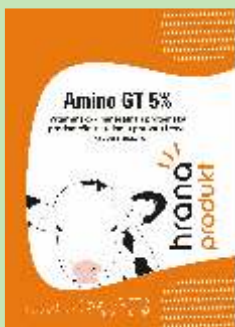
	Krave muzare do 20 l/dan mleka		Krave muzare preko 20 l/dan mleka	
<b>GKM - 30%</b>	30	30	35	35
<b>KUKURUZ</b>	/	30	30	/
<b>JE AM</b>	50	20	15	35
<b>STO NO BRAŠNO</b>	20	20	20	15



## Dopunske mineralne smeše

## Amino GT-5%

## Dopunska mineralna smeša za telad



**SIROVINSKI SASTAV:** Mineralna hraniva, proteinska smeša biljnog porekla, prirodni zeolit, prebiotik, vitamini mikroelementi i biljni nosa .

**NA IN UVANJA:** uvati u suvim i tamnim prostorijama u zatvorenoj ambalaži.

**Rok upotrebe:** 6 meseci od datuma proizvodnje naznačenog na ambalaži

**Pakovanje:** 5 kg

**Analiti ki sastav u 1 kg:**

Suve materije, min.	%	95,00	Natrijum, min.	%	3,80
Proteina, min.	%	9,00	Kalcijum, min.	%	15,50
Pepeo, max.	%	65,00	Fosfor ukupan, min.	%	2,50

**Aditivi dodati u 1 kg:**

Vitamin A	IJ	200.000	Mangan	mg	850
Vitamin D3	IJ	20.000	Jod	mg	25
Vitamin E	mg	800	Selen	mg	6
Cink	mg	2.000	Kobalt	mg	10
Bakar	mg	200	Klinoptiolit	g	20
Gvožđe	mg	200	Antioksidans (E321, E320, E324)	mg	2.000

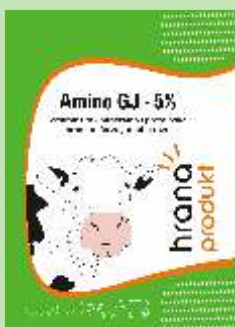
**UPUTSTVO ZA UPOTREBU:** Ova dopunska mineralna smeša koristi se za pripremanje potpunih i dopunskih smeša za ishranu teladi u porastu i tovu. U potpune smeše dozira se 5 %.

**PREPORUKA ZA PRIPREMANJE  
100 kg POTPUNE SMEŠE:****Telad od 50 do 100 kg TM****Telad od 100 do 250 kg TM**

Amino GT-5%	5	5
SOJINA POGA A	15	10
SUNCOKRETOVA SA MA	12	17
STO NO BRAŠNO	12	15
KUKURUZ	56	53

## Amino GJ-5%

## Dopunska mineralna smeša za junad u tovu



**SIROVINSKI SASTAV:** Mineralna hraniva, proteinska smeša biljnog porekla, prirodni zeolit, vitamini mikroelementi i biljni nosa .

**NA IN UVANJA:** uvati u suvim i tamnim prostorijama u zatvorenoj ambalaži.

**Rok upotrebe:** 6 meseci od datuma proizvodnje naznačenog na ambalaži

**Pakovanje:** 5 kg

**Analiti ki sastav u 1 kg:**

Suve materije, min.	%	95,00	Natrijum, min.	%	5,30
Proteina, min.	%	8,50	Kalcijum, min.	%	16,00
Pepeo, max.	%	65,00	Fosfor ukupan, min.	%	1,60

**Aditivi dodati u 1 kg:**

Vitamin A	IJ	140.000	Mangan	mg	850
Vitamin D3	IJ	14.000	Jod	mg	25
Vitamin E	mg	200	Selen	mg	4
Cink	mg	2.000	Kobalt	mg	10
Bakar	mg	210	Klinoptiolit	g	40
Gvožđe	mg	200	Antioksidans (E321, E320, E324)	mg	2.000

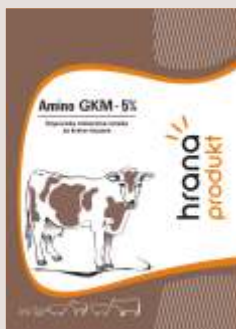
**UPUTSTVO ZA UPOTREBU:** Ova dopunska mineralna smeša koristi se za pripremanje potpunih i dopunskih smeša za ishranu junadi u tovu. U potpune smeše dozira se 5 %.

**PREPORUKA ZA PRIPREMANJE  
100 kg POTPUNE SMEŠE:****Junad od 250 do 350 kg TM****Junad preko 350 kg TM**

Amino GJ-5%	5	5
SOJINA POGA A	5	/
SUNCOKRETOVA SA MA	15	15
STO NO BRAŠNO	15	15
KUKURUZ	60	65

## Dopunske mineralne smeše

## Amino GKM-5%



**NA IN UVANJA:** uvati u suvim i tamnim prostorijama u zatvorenoj ambalaži.

**Rok upotrebe:** 6 meseci od datuma proizvodnje naznačenog na ambalaži

**Pakovanje:** 5 kg

## Dopunska mineralna smeša za krave muzare

**SIROVINSKI SASTAV:** Kalcijum karbonat, monokalcijum fosfat, sto na so, prekrupa kukuruza, proteinska smeša biljnog porekla, vitamini, -karotin, organski vezani minerali, mikroelementi i minerali.

## Analiti ki sastav u 1 kg:

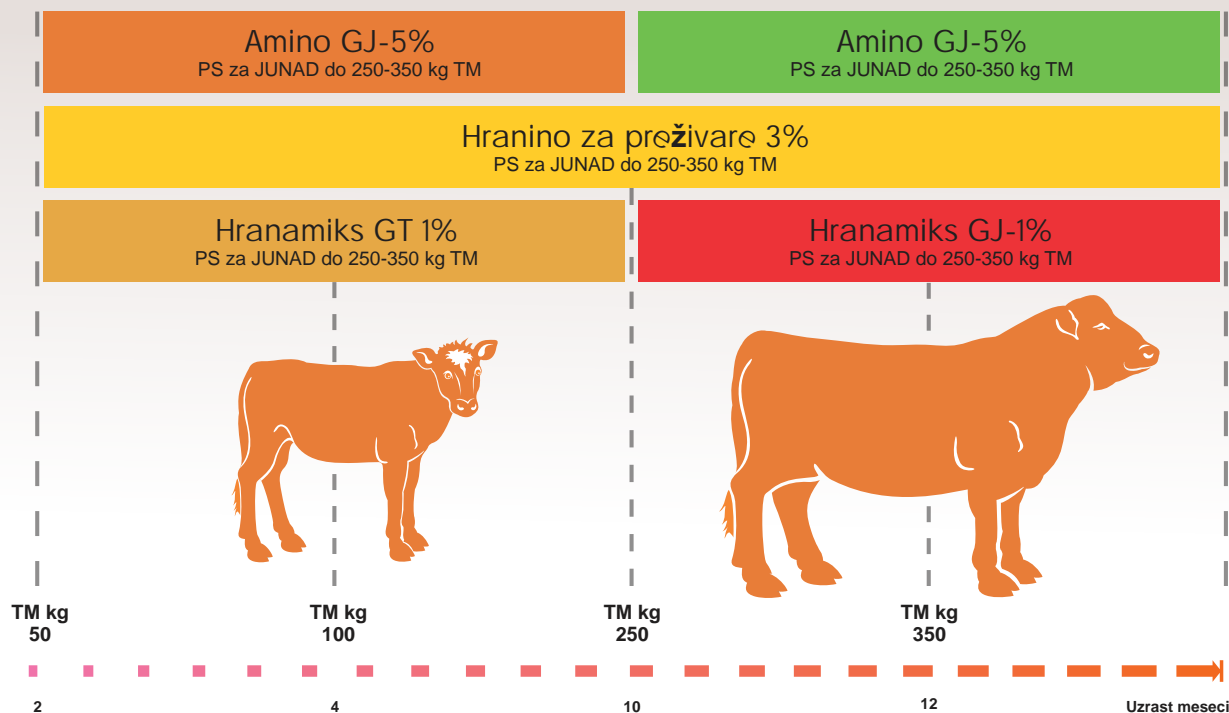
Suve materije, min.	%	93,00	Natrijum, min.	%	4,40
Proteina, min.	%	10,60	Kalcijum, min.	%	16,00
Pepeo, max.	%	55,00	Fosfor ukupan, min.	%	2,50
<b>Aditivi dodati u 1 kg:</b>					
Vitamin A	IJ	200.000	Mangan	mg	1.000
Vitamin D3	IJ	25.000	Jod	mg	2
Vitamin E	mg	1.000	Selen	mg	4
Cink	mg	2.000	Kobalt	mg	10
Bakar	mg	200	Klinoptiolit	g	40
Magnezijum	mg	1.000	Antioksidans (E321, E320, E324)	mg	3.000
-karotin E160a	mg	60			

**UPUTSTVO ZA UPOTREBU:** Ova dopunska mineralna smeša koristi se za pripremanje potpunih i dopunskih smeša za ishranu kravai muzara. U potpune smeše dozira se 5 %.

PREPORUKA ZA PRIPREMANJE  
100 kg POTPUNE SMEŠE:

	Zasušene krave	Krave muzare do 20 l/dan mleka	Krave muzare preko 20 l/dan mleka
Amino GKM-5%	5	5	5
SOJINA POGA A	/	5	10
SUNCOKRETOVA SA MA	15	20	18
STO NO BRAŠNO	15	15	15
KUKURUZ	65	55	52

## Program dopunskih mineralnih smeša za ishranu teladi i junadi u porastu i tovu





## Dopunske mineralne smeše

## Hranino za preživare-3%



**NAČIN ČUVANJA:** Čuvati u suvim i tamnim prostorijama u zatvorenoj ambalaži.

**Rok upotrebe:** 6 meseci od datuma proizvodnje naznačenog na ambalaži

**Pakovanje:** 3 i 30 kg

## Dopunska mineralna smeša za preživare

**SIROVINSKI SASTAV:** Mineralna hraniva (stočna kreda, monokalcijum fosfat, stočna so), enzimi, aroma, vitamini, mikroelementi, biljni nosač (prekrupa kukuruza) do 1 kg.

**Analitički sastav u 1 kg:**

Suve materije, min.	%	96,00	Fosfor ukupan, min.	%	2,30
Pepeo, max.	%	90,00	Natrijum, min.	%	8,80
Kalcijum, min.	%	24,00			

**Aditivi dodati u 1 kg:**

Vitamin A	IJ	300.000	Mangan	mg	1.400
Vitamin D3	IJ	30.000	Jod	mg	40
Vitamin E	mg	1.000	Selen	mg	3
Cink	mg	2.800	Kobalt	mg	15
Bakar	mg	200	Antioksidans (E321, E320, E324)	mg	3.000
Gvožđe	mg	360			

**UPUTSTVO ZA UPOTREBU:** Ova dopunska mineralna smeša koristi se za pripremanje potpunih smeša za ishranu preživara. U potpune smeše dozira se 5 %.

**PREPORUKA ZA  
PRIPREMANJE 100 kg  
POTPUNE SMEŠE**

	GOVEDA			OVCE		KOZE	
	Krave	Telad	Junad	Ovce	Jagnjad	Koze	Jarad
Hranino za preživare-3%	3	3	3	3	3	3	3
KUKURUZ	60	60	62	60	60	57	57
SOJINA SA MA	5	12	/	12	5	/	10
SUNCOKRETOVA SA MA	17	15	20	15	17	20	15
STO NO BRAŠNO	15	10	15	10	15	20	15

## Foskalvit



**NAČIN ČUVANJA:** Čuvati u suvim i tamnim prostorijama u zatvorenoj ambalaži.

**Rok upotrebe:** 6 meseci od datuma proizvodnje naznačenog na ambalaži

**Pakovanje:** 2 kg

## Dopunska mineralna predmeša za sve vrste domaćih životinja

**SIROVINSKI SASTAV:** Mineralna hraniva (stočna kreda, monokalcijum fosfat, stočna so), enzimi, aroma, vitamini, mikroelementi, biljni nosač (prekrupa kukuruza) do 1 kg.

**Analitički sastav u 1 kg, min.:**

Suva materija, min	%	97,00	Pepeo, max.	%	90,00
Proteina, min	%	2,30	Natrijum, min.	%	5,00
Kalcijum, min.	%	21,00	Lizin, min.	%	0,10
Fosfor, ukupan, min.	%	7,40	Metionin, min.	%	0,02
Magnezijum	%	0,70			

**Aditivi dodati u 1 kg, min.:**

Vitamin A	IJ	500.000	Holin	mg	25.000
Vitamin D3	IJ	50.000	Mangan	mg	3.000
Vitamin E	mg	2.000	Gvođe	mg	3.500
Vitamin K	mg	150	Bakar	mg	500
Vitamin B1	mg	200	Cink	mg	3.500
Vitamin B2	mg	240	Selen	mg	10
Vitamin B6	mg	200	Jod	mg	35
Biotin H2	mg	10	Kobalt	mg	50
Ca-pantotenat	mg	500	Luctarom 28220Z	mg	5.000
Niacin B3	mg	2.000	Antioksidans(E320,E321,E324)	g	5.000

**UPUTSTVO ZA UPOTREBU:** Ova dopunska mineralna smeša namenjena je svim vrstama i kategorijama domaćih životinja. U potpune smeše dozira se 2%.

**Na 100 kg smeše dodaje se:**

Prasad do 25 g	- 2,0 kg	Ovce i jagnjad	- 1,0 kg
Svinje u tovu	- 1,0 kg	Telad do 250 kg	- 1,0 kg
Krmače i nerastovi	- 1,5 kg	Krave muzare	- 1,0 kg
		Pilići do 28 dana	- 1,0 kg
		Pilići preko 28 dana	- 1,5 kg
		Koke nosilje	- 2,0 kg

## Vitaminsko mineralne predsmеше

## Hranamiks GT-1%



**SIROVINSKI SASTAV:** Prekrupa kukuruza, kalcijum karbonat, sepiolit, vitamini, mikroelementi, antioksidansi i aroma.

**NA IN UVANJA:** uvati u suvim i tamnim prostorijama u zatvorenoj ambalaži.

**Rok upotrebe:** 6 meseci od datuma proizvodnje naznačenog na ambalaži

**Pakovanje:** 1 kg i 10 kg

**UPUTSTVO ZA UPOTREBU:** Ova vitaminsko mineralna predsmеша koristi se za pripremanje potpunih i dopunskih smеша za ishranu teladi. U potpune smеše dozira se 1 %.

## Vitaminsko mineralna predsmеша za telad

## Analiti ki sastav u 1 kg:

Vitamin A	IJ	1.000.000	Kobalt	mg	1.400
Vitamin D3	IJ	100.000	Mangan	mg	40
Vitamin E	mg	5.000	Gvožd e	mg	3
Vitamin B1	mg	400	Bakar	mg	15
Vitamin B2	mg	250	Cink	mg	3.000
Niacin B3	mg	2.000	Selen	mg	3
Biotin H2	mg	2	Jod	mg	15
Holin	mg	200	Kalcijum	g	3.000
Antioksidans (E321, E320, E324)	mg	5.000	Luctarom 28220Z	mg	3
Magnezijum	g	15	Biljni nosa do	g	1.000

## Hranamiks GJ-1%



**SIROVINSKI SASTAV:** Prekrupa kukuruza, kalcijum karbonat, sepiolit, vitamini, mikroelementi, antioksidansi i aroma.

**NA IN UVANJA:** uvati u suvim i tamnim prostorijama u zatvorenoj ambalaži.

**Rok upotrebe:** 6 meseci od datuma proizvodnje naznačenog na ambalaži

**Pakovanje:** 1 kg i 10 kg

**UPUTSTVO ZA UPOTREBU:** Ova vitaminsko mineralna predsmеша koristi se za pripremanje potpunih i dopunskih smеша za ishranu junadi u tovu. U potpune smеše dozira se 1 %.

## Vitaminsko mineralna predsmеша za junad

## Analiti ki sastav u 1 kg:

Vitamin A	IJ	700.000	Mangan	mg	4.000
Vitamin D3	IJ	100.000	Kobalt	mg	50
Vitamin E	mg	2.000	Bakar	mg	500
Luctarom 28220Z	g	3	Cink	mg	7.000
Antioksidans (E321, E320, E324)	mg	5.000	Selen	mg	20
Magnezijum	g	25	Jod	mg	100
Kalcijum	g	170	Biljni nosa do	g	1.000

## Hranamiks KM-1%



**SIROVINSKI SASTAV:** Prekrupa kukuruza, kalcijum karbonat, sepiolit, vitamini, mikroelementi, antioksidansi i aroma.

**NA IN UVANJA:** uvati u suvim i tamnim prostorijama u zatvorenoj ambalaži.

**Rok upotrebe:** 6 meseci od datuma proizvodnje naznačenog na ambalaži

**Pakovanje:** 1 kg i 10 kg

**UPUTSTVO ZA UPOTREBU:** Ova vitaminsko mineralna predsmеша koristi se za pripremanje potpunih i dopunskih smеша za ishranu krava muzara. U potpune smеše dozira se 1 %.

## Vitaminsko mineralna predsmеша za krave muzare

## Analiti ki sastav u 1 kg:

Vitamin A	IJ	1.000.000	Mangan	mg	5.000
Vitamin D3	IJ	100.000	Kobalt	mg	50
Vitamin E	mg	2.500	Bakar	mg	500
Niacin B3	mg	1.000	Cink	mg	8.500
Antioksidans (E321, E320, E324)	mg	5.000	Selen	mg	40
Magnezijum	g	25	Jod	mg	100
Kalcijum	g	170	Biljni nosa do	g	1.000
Luctarom 28220Z	g	3			

## Dopunska energetska smeša

## KETAL 40

## Dopunska energetska smeša za krave muzare



**SIROVINSKI SASTAV:** Propilen glikol (E490), glicerol (E422) sepiolit (E562), sporedni proizvodi industrije ulja, skroba, šećera, alkohola i vrenja.

**NA IN UVANJA:** uvati u suvim i tamnim prostorijama u zatvorenoj ambalaži.

**Rok upotrebe:** 3 meseca od datuma proizvodnje naznačenog na ambalaži

**Pakovanje:** 10 kg

## Analitički sastav u 1 kg:

Proteini, min.	%	18,00	NEL	MJ	10,40
Celuloza	%	1,00	Niacin	mg	10.000
Pepeo, max.	%	2,50	Holin hlorid	mg	600
Vlaga, max.	%	9,00			

**UPUTSTVO ZA UPOTREBU:** Ova dopunska energetska smeša je namenjena je ishrani visokomle nih krava muzara kao dopuna dnevnom obroku.

**Ketal 40** je proizveden na bazi glicerola i propilen glikola, supstanci koji se resorbuju u buragu i u ciklusu glukoneogeneze nadomeštavaju deficit glukoze u periodu laktacije. Glukoza je neophodna za metabolizam proteina mleka, mlečne masti, laktoze i uopšte celokupnom metabolizmu.

**Ketal 40** se pretežno koristi za balansiranje i uravnoteženje energije kod mlečnih krava u ranoj fazi laktacije (prevencija ketoze).

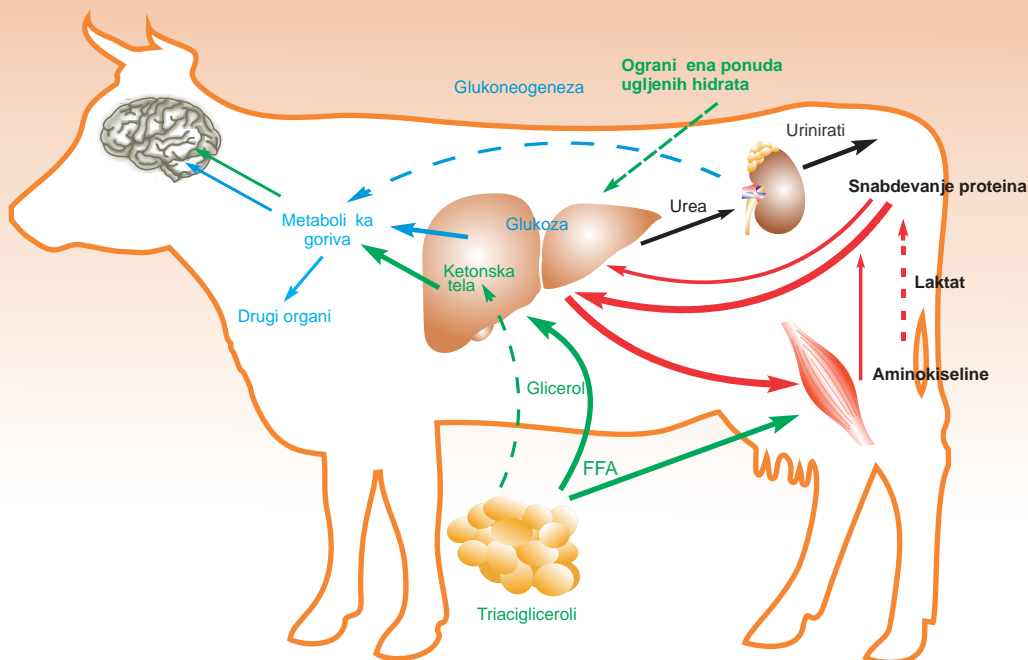
**U inak prilikom upotrebe Ketal 40:**

- sprečava pojavu ketoznih oboljenja;
- povećava mlečnu proizvodnju;
- štiti ćelije jetre od masne degeneracije;
- ima povoljan uticaj na konzumaciju, plodnost i zdravstveni status jedinke.

**Preporuke za upotrebu:**

Krave muzare 2 nedelje pre telenja 350 – 500 g/dan

Krave muzare 4 nedelje posle telenja 350 – 500 g/dan



Fiziološki mehanizam faza 1-2 metoda Eurodiet

# hrana produkt



---

Salaš Noćajski, Stojana Čupića bb  
022 650 027; 022 650 033  
office@hranaprodukt.com  
www.hranaprodukt.com

*hrana bez mana*

